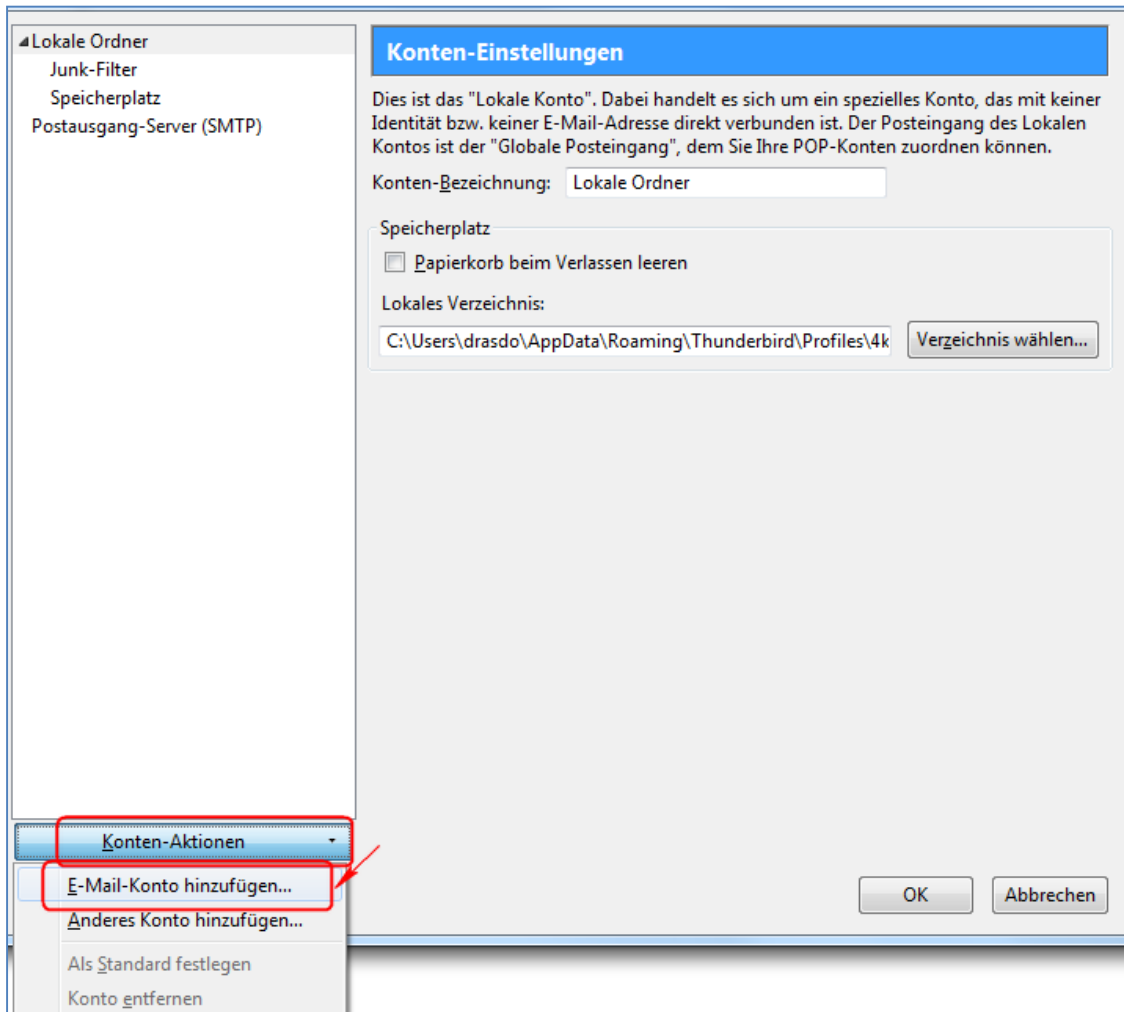
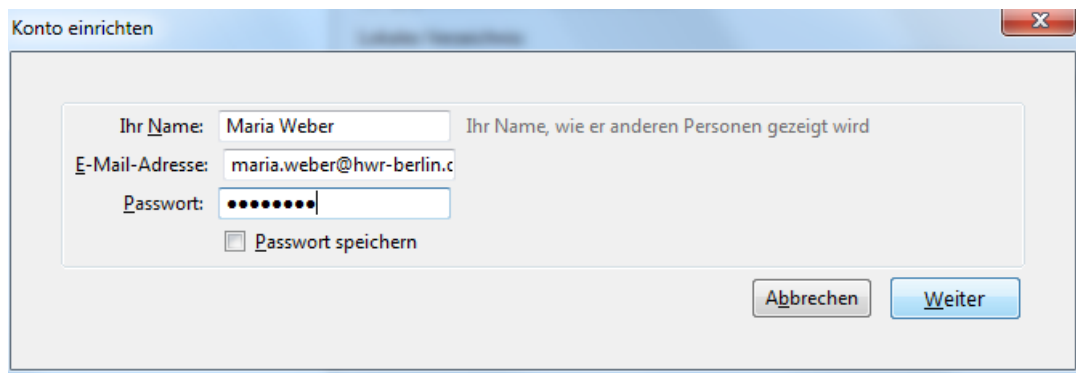


## Thema: E-Mail Konto mit Thunderbird 3

1. Klicken Sie im Menü Extras auf Konten-Einstellungen... und im nächsten Fenster auf Konten-Aktionen und E-Mail-Konto hinzufügen... .



2. Geben Sie hier ihre Daten ein und klicken Sie auf Weiter.



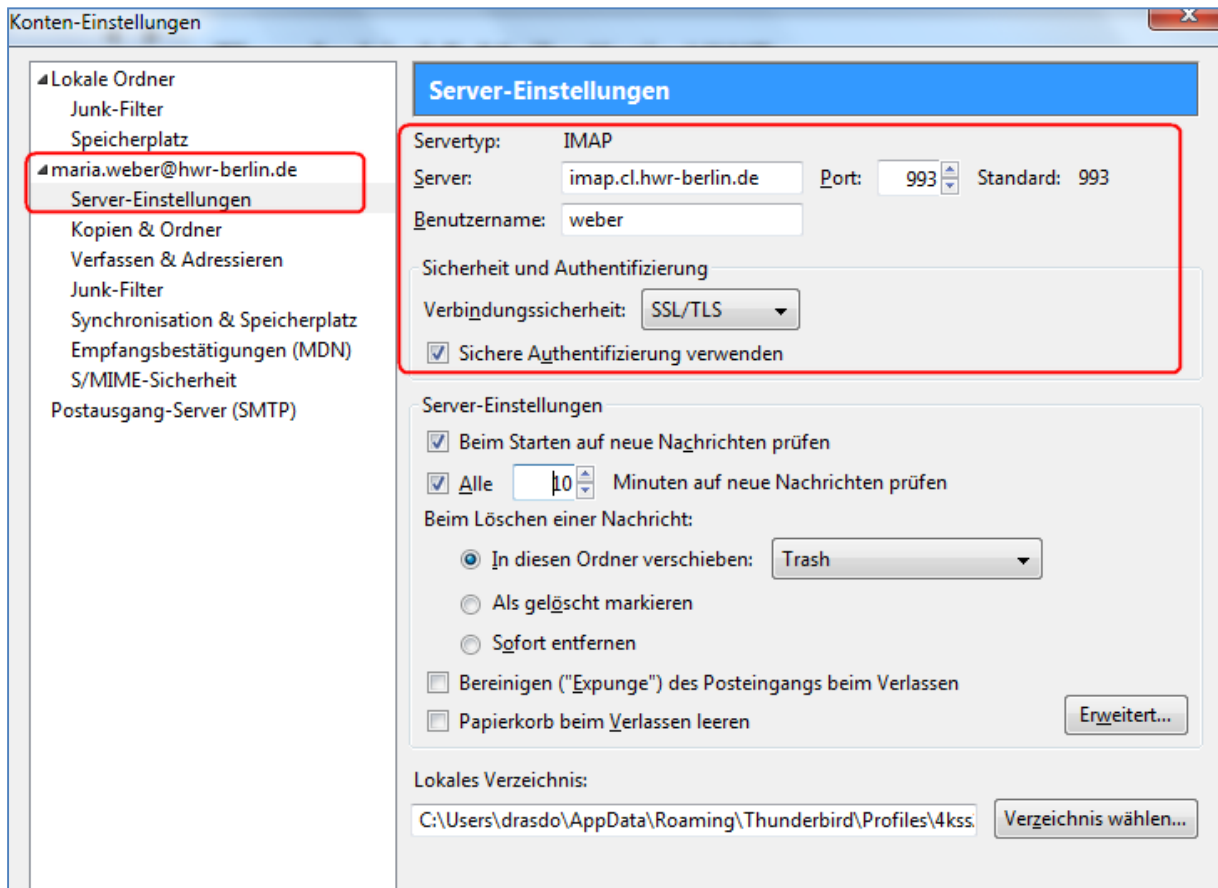
- Übernehmen Sie nicht die Standardeinstellungen, sondern gehen Sie auf Benutzerdefinierte Einstellungen.

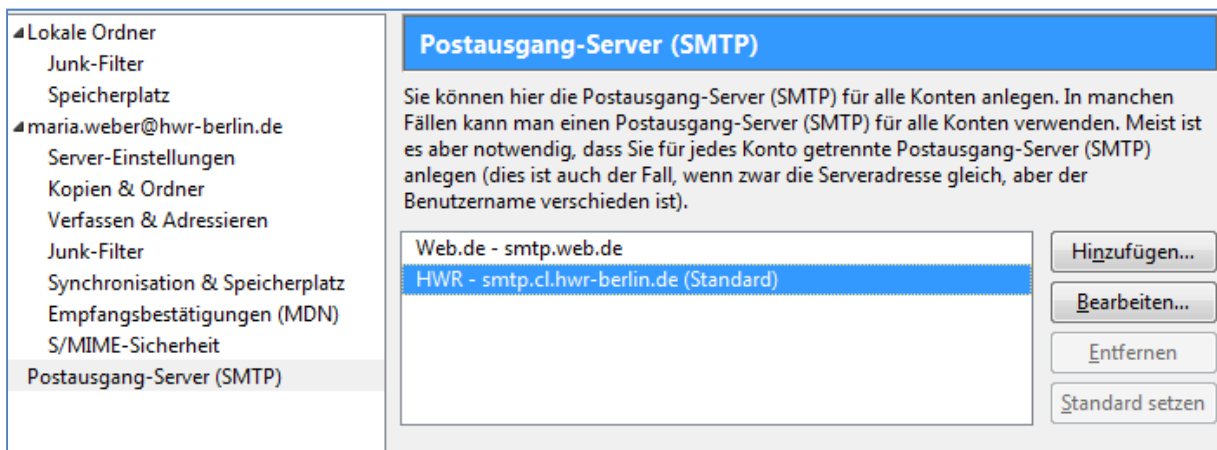
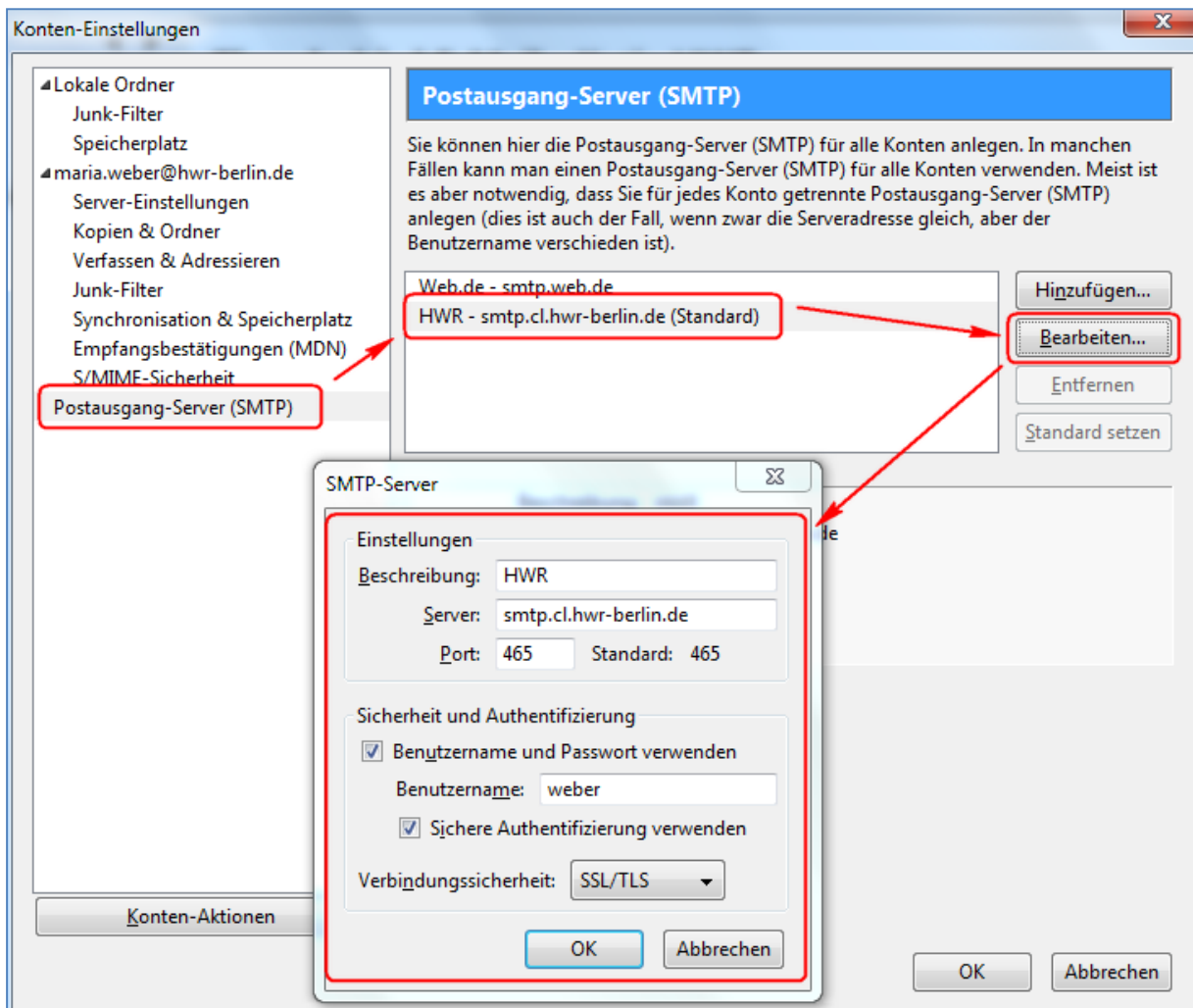
**Serverinformationen:**

**Für Dozenten:**            **imap.cl.hwr-berlin.de & smtp.cl.hwr-berlin.de**

**Für Studierende:**        **imap.stud.hwr-berlin.de & smtp.stud.hwr-berlin.de**

- Tragen Sie hier bitte die richtigen Werte für den Posteingangs- und Postausgangsserver ein und wählen Sie die Verbindungssicherheit SSL/TLS.





5. Klicken Sie anschließend auf OK.
6. Das Konto ist eingerichtet.

