



Bedienungshinweise für das Smartboard



Basisfunktionen

Im Raum **6A 123** steht für die Lehre ein interaktives Whiteboard (Smartboard) zur Verfügung. Nachstehend werden die einfachsten Basisfunktionen erläutert, die Ihnen den Einsatz des Smartboards in der Lehre erleichtern.

Was kann ein Smartboard?

1. Das Smartboard verfügt über eine berührungssensitive Oberfläche. Sie können Ihren Finger als Maus oder Stift benutzen und so direkt auf dem Smartboard navigieren oder schreiben.
2. Sensoren erkennen, wenn Sie einen Stift oder Schwamm aus der Smartboardablage entnehmen. Sie können zudem auf dem Smartboard eine On-Screen-Tastatur oder die rechte Maustaste aufrufen.
3. Sie können alle Notizen, die Sie auf einem Smartboard machen, abspeichern und anschließend nachbearbeiten, so dass Ideen nach der Lehrveranstaltung nicht verloren gehen.
4. Konvertieren Sie Ihre handschriftlichen Notizen in computerlesbaren Text, sodass Sie den Text jederzeit weiterbearbeiten können.

Aufbau des Smartboards



Projektionsfläche
(schwarz, blau, rot, grün)



Ablage für Sensorstifte

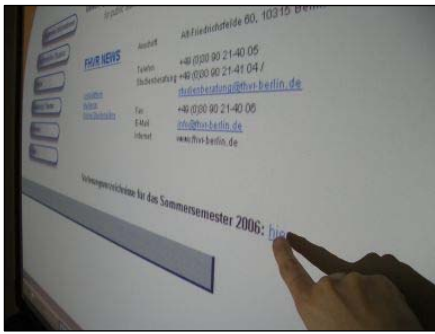


Sensorschwamm



**Funktionstasten für
On-Screen-Tastatur und
rechte Maustaste**

Finger als Maussteuerung



Sie können Ihren Finger wie Ihre Maus benutzen, in dem Sie beispielsweise eine Webseite aufrufen und die Links durch einen einfachen Fingerdruck aktivieren.

Analog dazu lassen sich über die Projektionsfläche auch alle Anwendungen, wie z. B. Microsoft Word aufrufen.

Alles was Sie sonst mit der linken Maustaste ansteuern, erledigen Sie nun mit Ihrem Finger auf dem Smartboard.

Benötigen Sie die rechte Maustaste schalten Sie diese direkt am Smartboard über die Funktionstasten (s.o.) dazu.

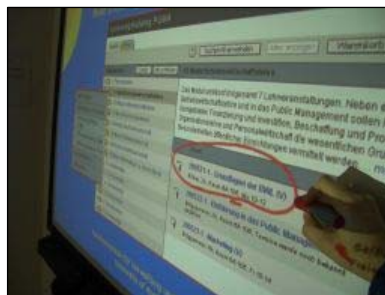
Präsentationen auf dem Smartboard

Sie haben die Möglichkeit, Ihre Präsentationen über das Smartboard zu steuern. Entweder tippen Sie zweimal mit dem Finger auf die Projektionsfläche um die nächste Folie aufzurufen oder Sie nutzen das eingblendete kleine Fenster, um mit den Pfeiltasten vorwärts und rückwärts zu blättern. Die mittlere Taste dient dazu, Notizen, die Sie auf dem Smartboard machen, direkt in die Präsentation als Grafik zu übernehmen.



Notizen auf dem Smartboard

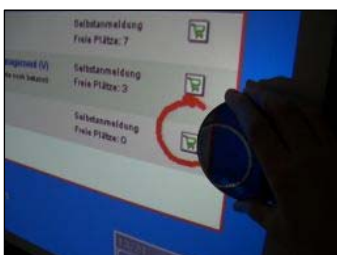
Sie können entweder mit Ihrem Finger auf dem Smartboard schreiben oder aber einen der vier Sensorstifte benutzen.



In welcher Farbe, Sie Ihre Notizen machen, hängt davon ab, aus welcher Stiftablage Sie einen Stift entnehmen.

Achten Sie darauf, dass immer nur ein Stift oder der Schwamm entnommen wird.

Wichtig! Benutzen Sie ausschließlich die Sensorstifte, um auf dem Smartboard „zu schreiben“. Normale Whiteboardstifte und Marker dürfen auf *keinen Fall* verwendet werden, da diese die sensitive Oberfläche des Smartboards zerstören.



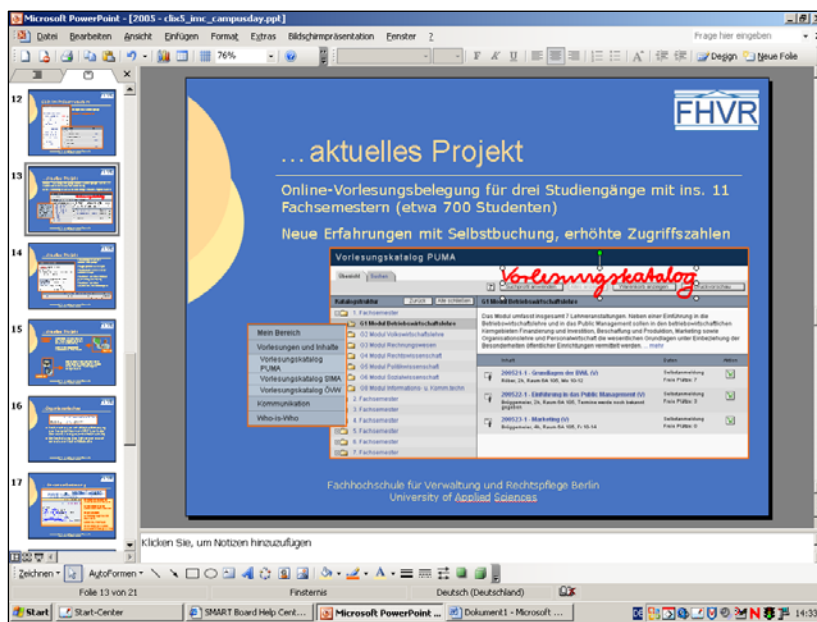
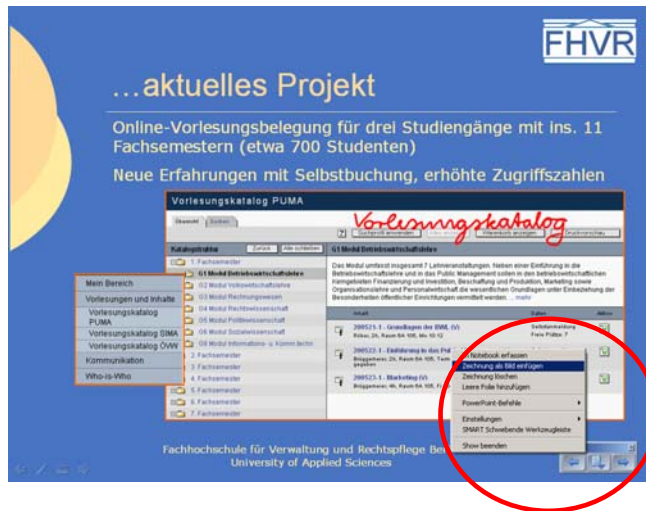
Wie an einer normalen Tafel, können Sie Ihre Notizen auch wieder weg wischen. Entnehmen Sie dazu den Schwamm aus der Smartboardablage und führen Sie ihn über Ihre Notizen.

Sie können Notizen auch in Ihre Präsentation übernehmen, dort werden diese als Grafik abgespeichert.

Klicken Sie dazu auf die mittlere Schaltfläche in diesem kleinen Fenster und wählen Sie [Zeichnung als Bild einfügen].



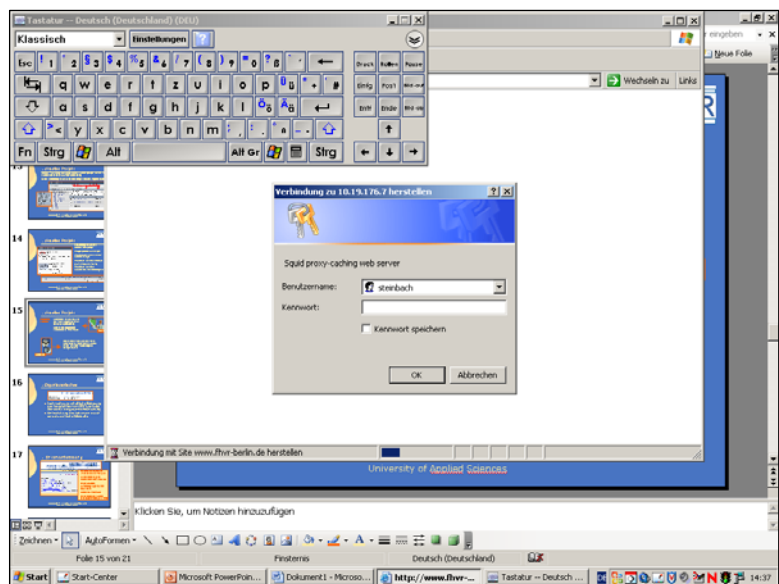
Sie können über dieses Menü z.B. auch eine leere Folie aufrufen, um genügend Platz für Notizen zu haben.



In MS Powerpoint können Sie dann die Notiz, die dort als Grafik abgelegt ist weiter verarbeiten.

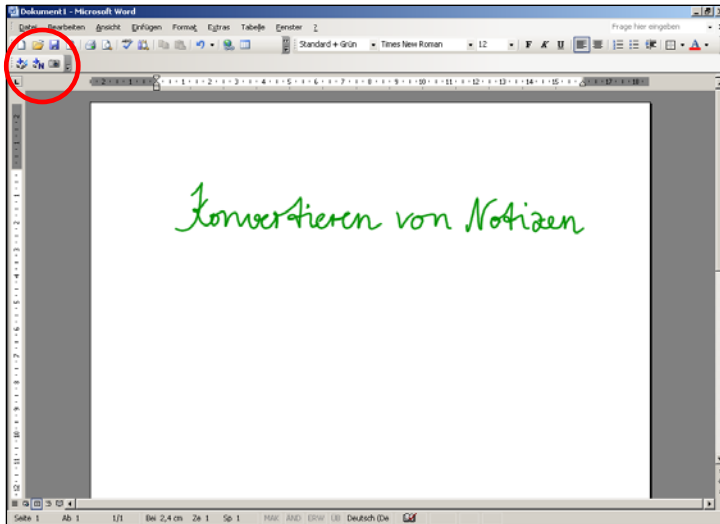
Die Funktionsschaltflächen

Direkt am Smartboard können Sie zum einen die Funktion der rechten Maustaste einschalten oder aber die On-Screen-Tastatur aufrufen. Sie haben so die Möglichkeit, direkt per Fingerdruck die abgebildete Tastatur zu bedienen und so auf dem Smartboard zu schreiben. Sie schreiben immer dort, wo sich gerade der Mauszeiger befindet.



Konvertieren von handschriftlichen Notizen

Sie haben die Möglichkeit in jeder Office-Anwendung Ihre handschriftlichen Notizen, die Sie auf dem Smartboard mit den Sensorstiften vornehmen in computerlesbaren Text umzuwandeln. Voraussetzung ist natürlich, dass Sie relativ sauber schreiben und dem Computer eine Chance geben, Ihre Schrift zu erkennen.

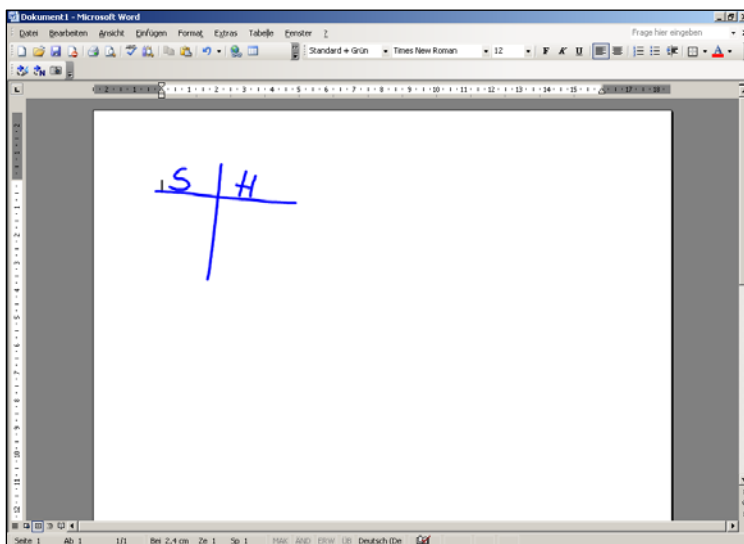


In diesem Beispiel wurde in ein leeres Dokument auf dem Smartboard eine Notiz mit dem grünen Sensorstift eingefügt.

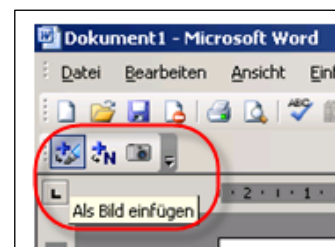


In der Symbolleiste finden Sie zwei neue Icons, klicken Sie auf [+N], um Ihre handschriftliche Notiz als Text einzufügen.

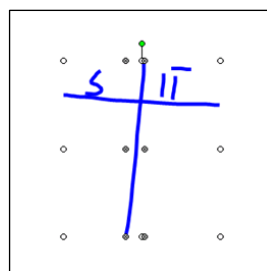
Das Ergebnis sieht so aus:



Haben Sie Skizzen oder Grafiken, die nicht als Text, sondern als Bild abgespeichert werden sollen, klicken Sie auf das zweite Icon, um die Notiz als Bild einzufügen.

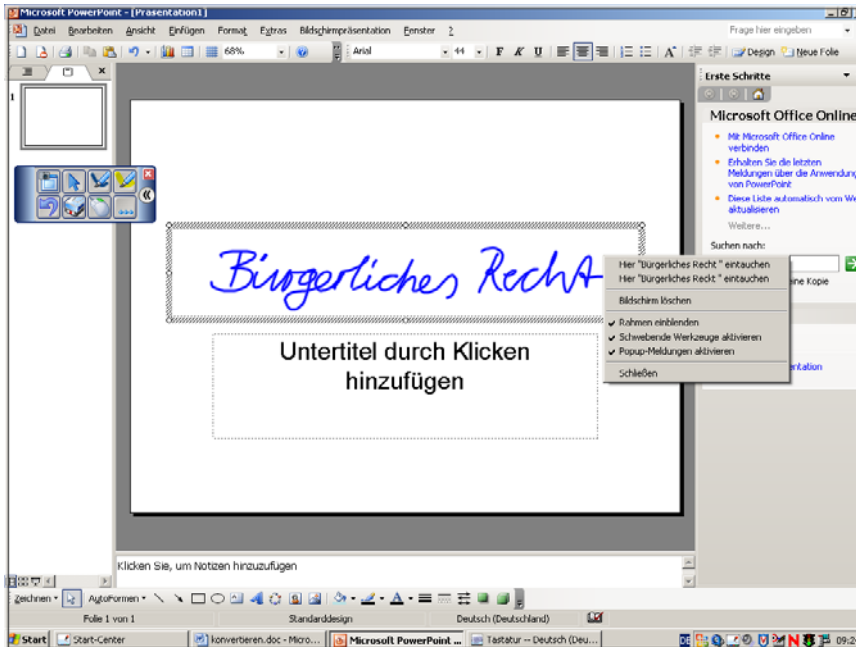
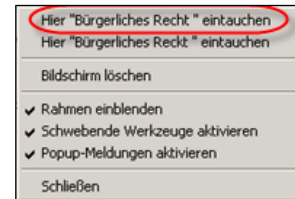


Das Ergebnis sieht so aus:

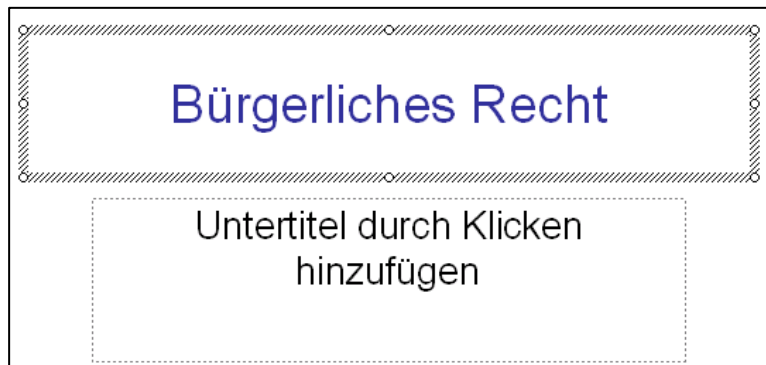


Auch in MS Powerpoint können Sie Ihre Notizen konvertieren.

Drücken Sie den Sensorstift mit der Spitze auf das Smartboard, bis ein neues Kontextmenü eingeblendet wird. Je nachdem, wie Ihre Schrift erkannt wurde, werden Ihnen hier eine oder mehrere Möglichkeiten geboten, den Text umzuwandeln. Suchen Sie sich die richtige Version heraus, in dem Sie sie mit dem Finger antippen.



Das Ergebnis sieht so aus:



Falls Sie Fragen zum Smartboard haben oder Informationen zu weiteren Funktionalitäten wünschen, können Sie sich gerne an das Hochschulrechenzentrum wenden.

hrz_hotline@hwr-berlin.de oder 9021-4373