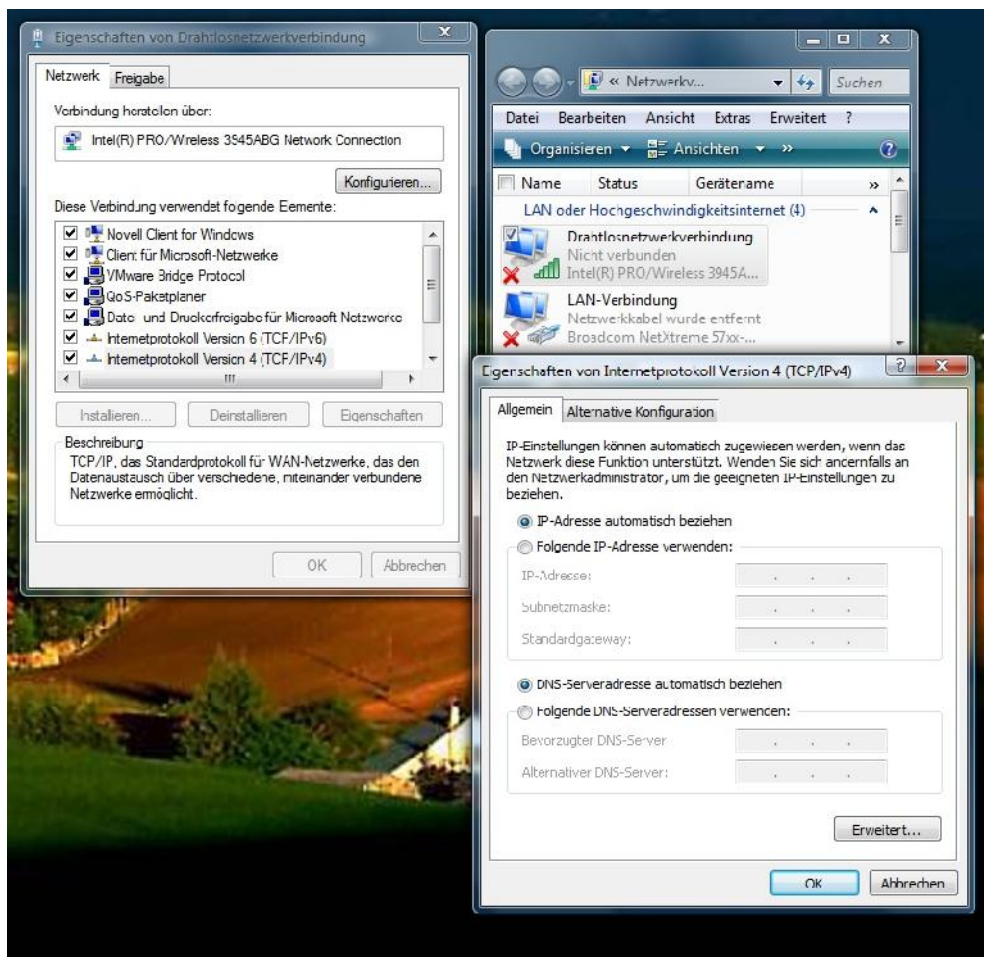


(Stand 1/2011)

WLAN am Campus Lichtenberg der HWR Berlin

Das HRZ kann für die Konfiguration Ihres WLAN-Zugangs keinen persönlichen Support zur Verfügung stellen.

Um den WLAN-Zugang einzurichten, gehen Sie bitte wie folgt vor.



1. Die Netzwerkeinstellungen müssen auf DHCP eingestellt sein (Dies ist für WLAN normalerweise als Standard eingestellt).

Sollte dies nicht der Fall sein, ändern Sie es in den Netzwerk-Eigenschaften ihres Notebooks.

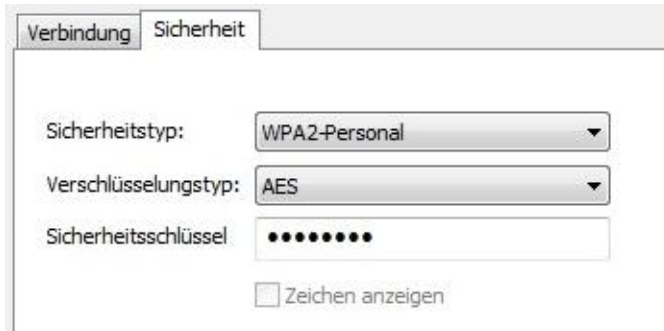
Drahtlosnetzwerkverbindung → TCP/IP V4 → Eigenschaften.

IP-Adresse und DNS-Serveradresse müssen automatisch bezogen werden.

2. Suchen Sie jetzt nach verfügbaren Drahtlosnetzwerken.
3. Verbinden Sie sich mit „WLAN-Stud“.



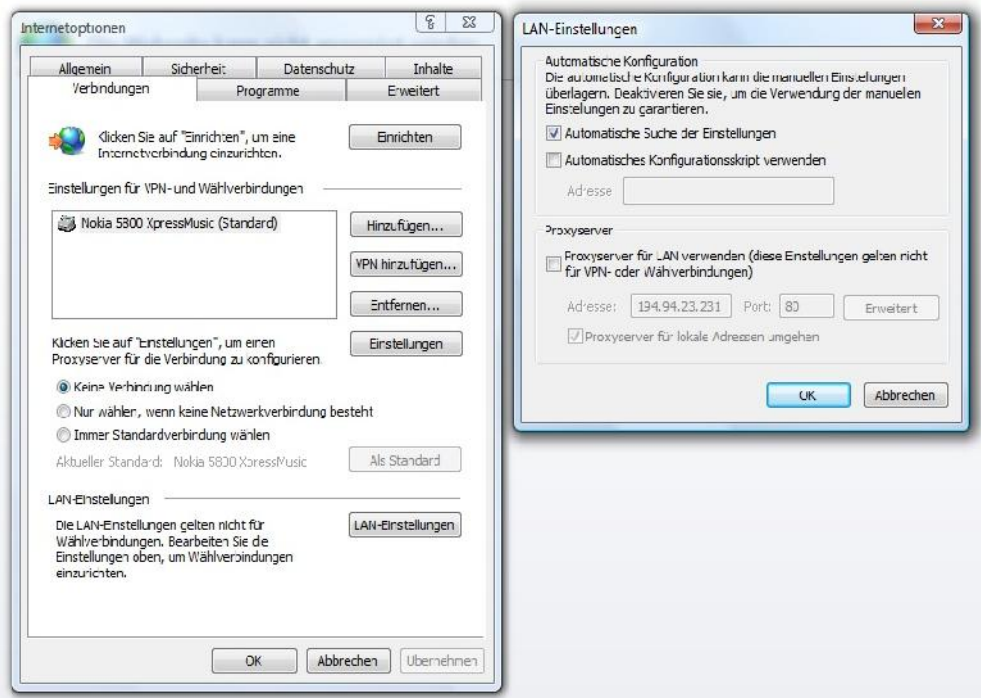
4. Geben sie den Sicherheitsschlüssel ein. Diesen finden Sie unter „Mein Finca“.



Der Sicherheitsschlüssel wird regelmäßig zum 1. April und 1. Oktober geändert.

5. Überprüfen Sie an Ihrem Browser die folgenden Einstellungen.
 - a. Internet Explorer

Unter Extras → Internetoptionen → Verbindungen → LAN-Einstellungen muss bei „Automatische Suche der Einstellungen“ ein Häkchen gesetzt werden



- b. Firefox

Unter Extras → Einstellungen → Erweitert → Netzwerk → Einstellungen muss „Die Proxyeinstellungen für dieses Netzwerk automatisch erkennen“ ausgewählt werden.

c. Andere Browser

Für andere Webbrowser, wie z.B. Opera, die keine automatische Suche der Proxy-Einstellungen bieten, können Sie in der Konfiguration direkt die URL zum Proxykonfigurationsskript angeben:

<http://10.19.176.128/wpad.dat>

Sollte ihr Webbrowser auch diese Option nicht unterstützen, bleibt Ihnen nur die Möglichkeit die Proxykonfiguration manuell vorzunehmen. Tragen Sie dazu als Proxyserver für alle Protokolle die IP-Adresse 194.94.23.231 mit dem Port 80 ein. Als Proxy-Ausnahmen (Adressen für die kein Proxyserver verwendet werden soll) tragen Sie bitte 10.19.164.2 ein. Wie Sie diese Einstellungen genau vornehmen, entnehmen Sie bitte der Dokumentation ihres Webbrowsers.

6. Wenn Sie jetzt eine Internet-Seite aufrufen werden Sie zu einer Anmeldeseite weitergeleitet. Dort melden Sie sich mit den Zugangsdaten Ihres Webmailaccounts an.

Login:

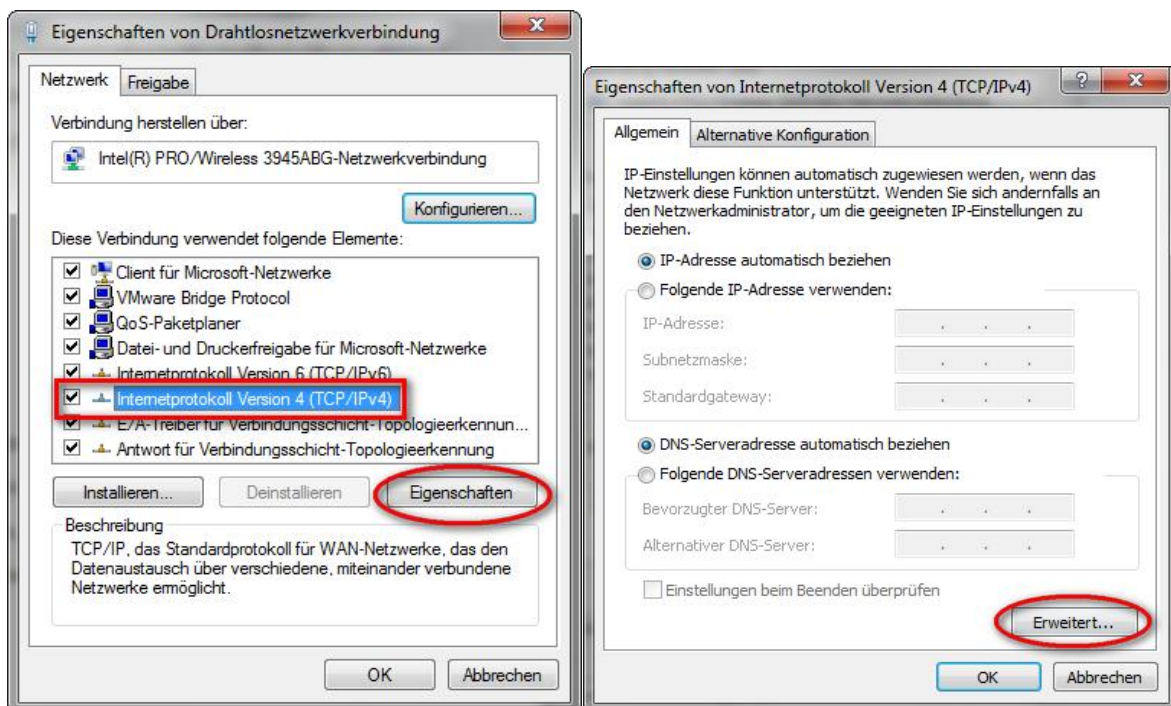
Password:

PROBLEMLÖSUNGEN

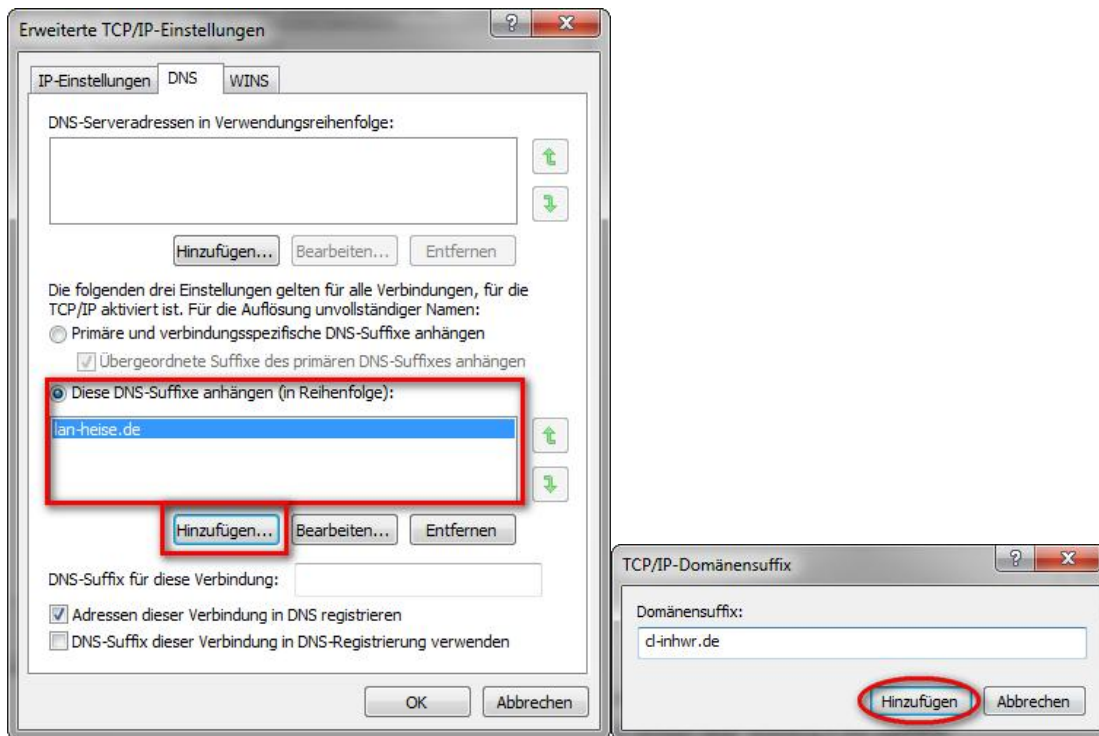
Verbindungsprobleme

Sollten Sie Verbindungsprobleme haben, überprüfen Sie bitte ob in den Einstellungen der Netzwerkkarte ein DNS-Suffix eingetragen ist. In diesem Fall ist es ratsam, den DNS-Suffix für das WLAN ebenfalls einzutragen. Um die Einstellungen zu überprüfen folgen Sie bitte der folgenden Anleitung.

- Starten Sie die Systemsteuerung und wechseln Sie dort in das Netzwerk- und Freigabecenter. Anschließen müssen Sie die Adaptereinstellungen öffnen.
- Klicken Sie mit der rechten Maustaste auf Ihre „Drahtlosnetzwerkverbindung“ und öffnen Sie die „Eigenschaften“.
- Wählen Sie die TCP/IP v4 Verbindung, öffnen Sie deren Eigenschaften und klicken Sie im folgenden Fenster auf Erweitert.



- d. Wechseln Sie auf den Reiter „DNS“ und überprüfen Sie, ob bereits DNS-Suffixe eingetragen wurden. Wenn ja fügen Sie dort den DNS-Suffix „cl-inhwr.de“ hinzu.



Firefox Zertifikatsfehler



Fehler: Gesicherte Verbindung fehlgeschlagen

Ein Fehler ist während einer Verbindung mit 10.19.162.2 aufgetreten.

Sie haben ein ungültiges Zertifikat erhalten. Bitte kontaktieren Sie den Server-Administrator oder E-Mail-Korrespondenten und geben Sie diesen die folgenden Informationen:

Ihr Zertifikat enthält die gleiche Seriennummer wie ein anderes Zertifikat dieser Zertifizierungsstelle. Bitte erwerben Sie ein neues Zertifikat mit einer eindeutigen Seriennummer.

(Fehlercode: sec_error_reused_issuer_and_serial)

- Die Website kann nicht angezeigt werden, da die Authentizität der erhaltenen Daten nicht verifiziert werden konnte.
- Kontaktieren Sie bitte den Inhaber der Website, um ihn über dieses Problem zu informieren. Alternativ können Sie auch die Funktion im Hilfe-Menü verwenden, um diese Website als fehlerhaft zu melden.

[Nochmals versuchen](#)

Um den Fehler zu beseitigen müssen Sie eine Sicherheits-Ausnahmeregel für das Zertifikat hinzufügen. Rufen Sie dazu die Firefox Einstellungen auf und wählen unter dem rechten Reiter "Erweitert", den Punkt "Zertifikate anzeigen". Nun wählen Sie den Reiter "Server" und klicken auf "Ausnahmen hinzufügen". Tragen Sie nun in das Feld Adresse "https://10.19.164.2" (bitte ohne Anführungszeichen) ein und klicken Sie auf "Zertifikat herunterladen". Am Ende speichern Sie noch die Ausnahmeregel über "Sicherheits-Ausnahmeregel bestätigen" und die anderen Einstellungs-Fenster jeweils über "OK".

Nun sollten Sie sich wie gewohnt am WLAN anmelden können.

Sollte das nicht ausreichen, müssen Sie den Zertifikatsspeicher des Firefox zurücksetzen. Löschen Sie dazu die Datei „cert8.db“ im Profilverzeichnis des Firefox. Wenn Sie auf die gespeicherten Zertifikate später noch zurückgreifen wollen können Sie die Datei auch umbenennen (z.B. in „cert8.old“).

Pfad unter Windows XP:

C:\Dokumente und

Einstellungen\

Pfad unter Windows 7:

C:\Benutzer\