

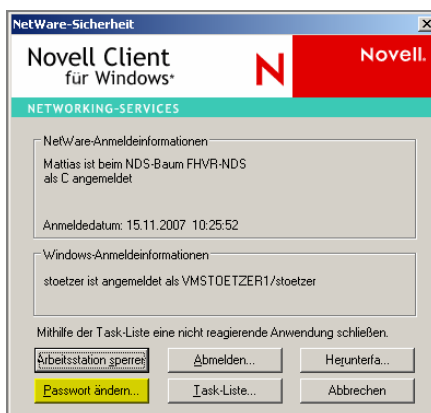


Passwortänderung im HWR Netzwerk (Novell Anmeldung)

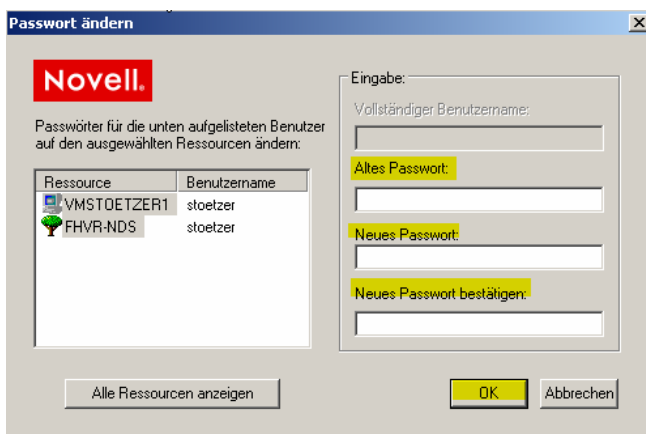
Die Zugangsdaten für das Novell-Netzwerk benötigen Sie, um sich an den Rechnern der HWR (IT-Hörsäle, Studentenpools) anzumelden.

Ihr Passwort ändern Sie folgendermaßen:

1. Melden Sie sich an einem Rechner der HWR mit Ihren Zugangsdaten (altes Passwort) an. Warten Sie anschließend bis der Rechner vollständig hochgefahren ist. Drücken Sie nun die Tatenkombination [Strg] + [Alt] + [Entf].
2. Drücken Sie jetzt bitte auf [Passwort ändern].



3. Das folgende Fenster wird geöffnet, hier tragen Sie 1x Ihr aktuelles (altes) Passwort in das obere Fenster und in den beiden unteren jeweils Ihr **neues** Passwort (Mindestlänge 5 Zeichen) ein. Anschließend drücken Sie auf [OK].



Sie haben nun erfolgreich Ihr Passwort geändert.

Hinweis: Bitte beachten Sie, dass Sie aus Sicherheitsgründen in regelmäßigen Abständen (alle 180 Tage) aufgefordert werden, Ihr Passwort zu ändern. Wird diese geforderte Passwortänderung nicht vorgenommen, wird Ihr Account gesperrt.

Im Falle eines gesperrten Accounts, oder wenn Sie das Passwort vergessen haben, füllen Sie bitte einen Änderungsantrag im HRZ aus.