



Globalwerte

Vorangestellt ist die Auswertung der sieben Fragen, die bei Antragstellung für hauptberuflich Lehrende für den Leistungsrat ausgewertet werden (LR01 bis LR07).

LR01 Die/der Lehrende hat die für diese Veranstaltung geltenden Lehr-/ Lernziele klar definiert.



LR02 Die/der Lehrende hat die Veranstaltung gut strukturiert.



LR03 Die/der Lehrende hat m.E. die fachliche Kompetenz für dieses Modul.



LR04 Die/der Lehrende vertritt das Fach mit Engagement.



LR05 Die/der Lehrende gestaltet die Veranstaltung interessant.



LR06 Die/der Lehrende motiviert zur aktiven Beteiligung.



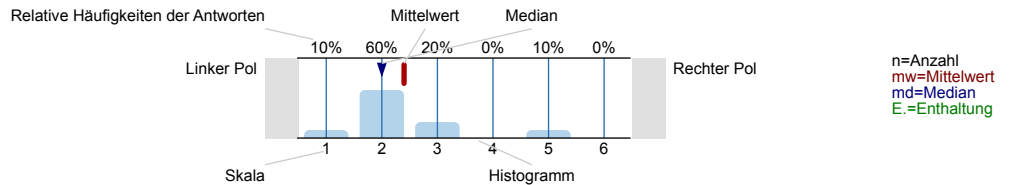
LR07 Wie beurteilen Sie die Lehrveranstaltung insgesamt?



Auswertungsteil der geschlossenen Fragen

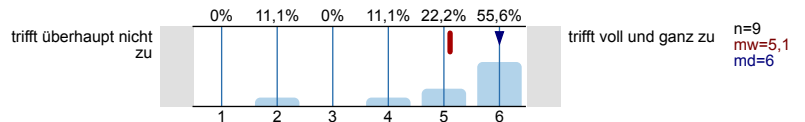
Legende

Frage

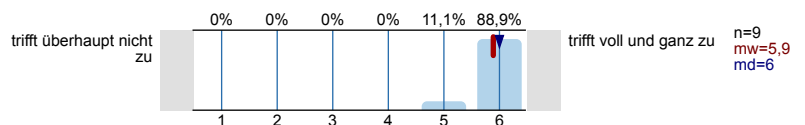


Lehrveranstaltung - Struktur und Didaktik

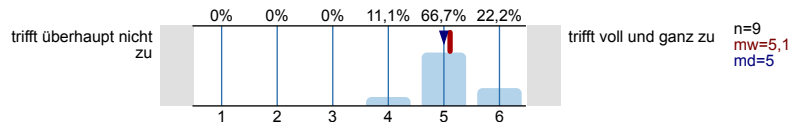
Die Lehrveranstaltung ist gut strukturiert.



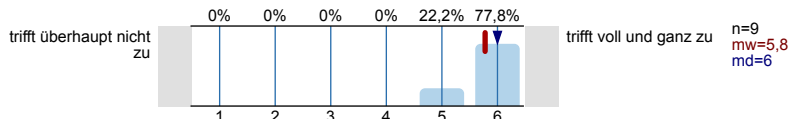
Die/der Lehrende hat die Lehr-/Lernziele für diese Lehrveranstaltung klar definiert.



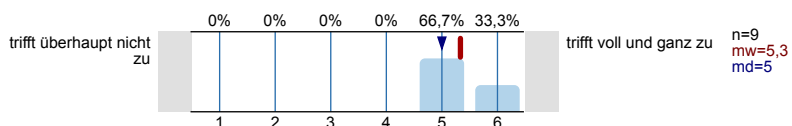
Die im Rahmen der Lehrveranstaltung vorgesehenen Arbeitsschritte und zu erfüllenden Aufgaben sind für mich klar und verständlich.



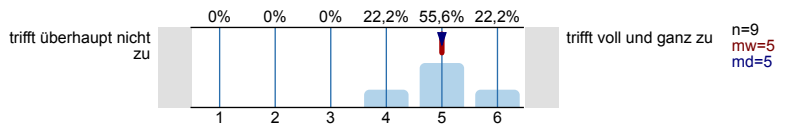
Über die Prüfungsanforderungen und den Prüfungsablauf in dieser Lehrveranstaltung bin ich hinreichend informiert.



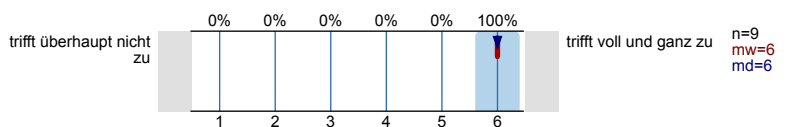
Ich fühle mich gut auf die Prüfung vorbereitet.



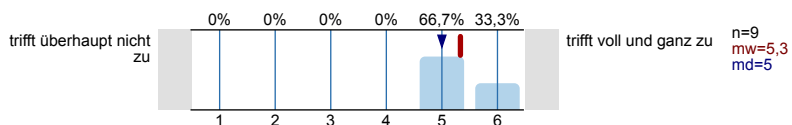
Die/der Lehrende gestaltet die Lehrveranstaltung interessant.



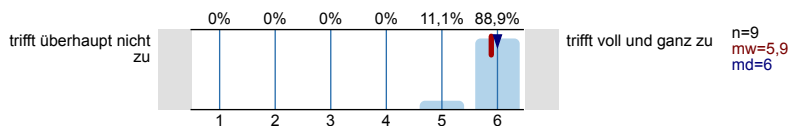
Die/der Lehrende hat m.E. die fachliche Kompetenz für dieses Modul.



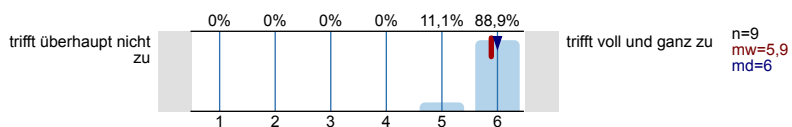
Die/der Lehrende kann auch schwierige Sachverhalte gut erklären.



Die/der Lehrende vertritt das Fach mit Engagement.

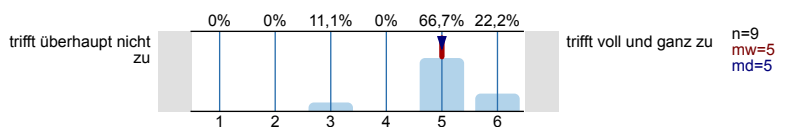


Das Verhältnis der/des Lehrenden zu den Lernenden basiert auf Respekt.

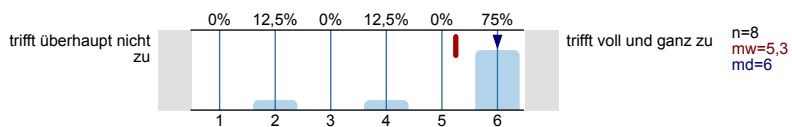


Lehrmethoden und Lernmaterialien

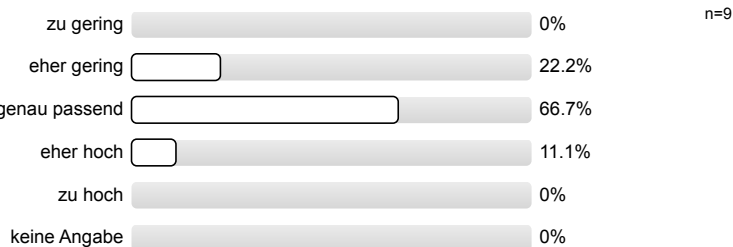
Die veranstaltungsbegleitenden Lehr- und Lernmaterialien (z.B. Texte, Präsentationen, Videos) unterstützen meinen Lernprozess in dieser Lehrveranstaltung.



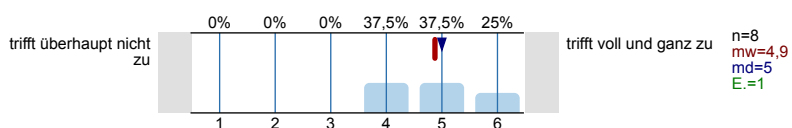
Die veranstaltungsbegleitenden Lehr- und Lernmaterialien in dieser Lehrveranstaltung sind gut strukturiert.



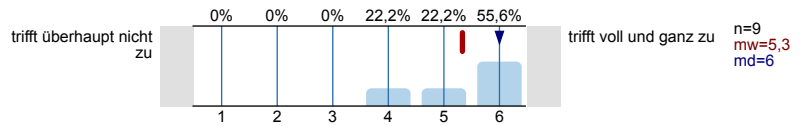
Wie beurteilen Sie den Umfang der veranstaltungsbegleitenden Lehr- und Lernmaterialien?



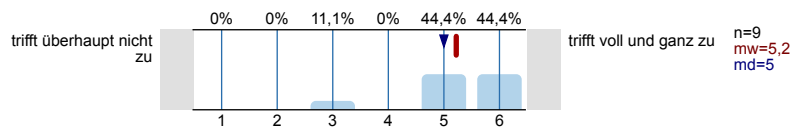
Die/der Lehrende motiviert zur aktiven Beteiligung.



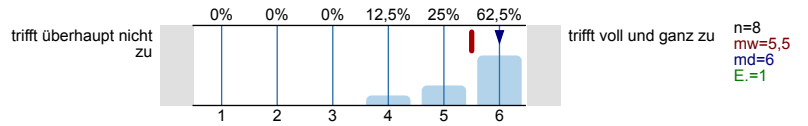
Die/der Lehrende unterstützt die Vermittlung des Lehrstoffs durch Beispiele und Übungen.



Die/der Lehrende fördert das Verständnis für fachübergreifende Zusammenhänge.

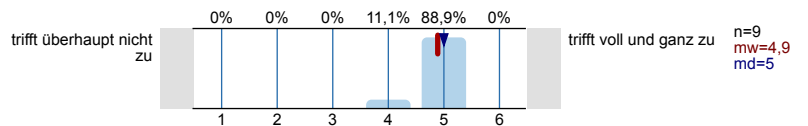


Die/der Lehrende vermittelt den Stoff praxisorientiert.

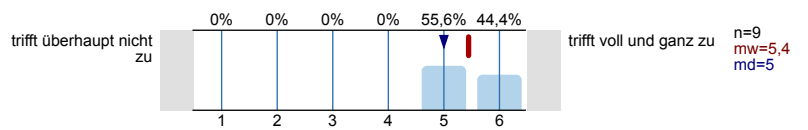


Lernprozess

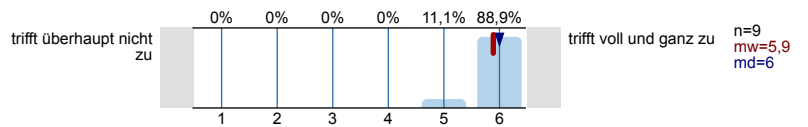
Durch die Lernmaterialien und Aufgaben fühle ich mich motiviert, selbstständig zu arbeiten.



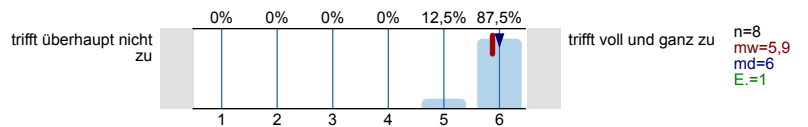
Die/der Lehrende unterstützt meinen Lernprozess durch Feedback zu den zu erledigenden Aufgaben.



Ich kann mir in dieser Lehrveranstaltung neues Wissen aneignen bzw. bereits vorhandenes Wissen vertiefen.

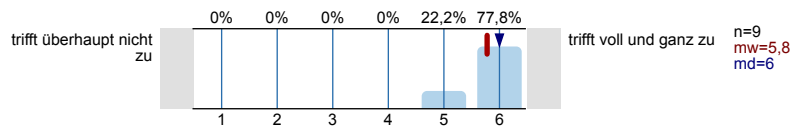


Ich kann mich bei Bedarf mit meinen Kommilitoninnen und Kommilitonen zu inhaltlichen und organisatorischen Fragen zur Lehrveranstaltung austauschen.

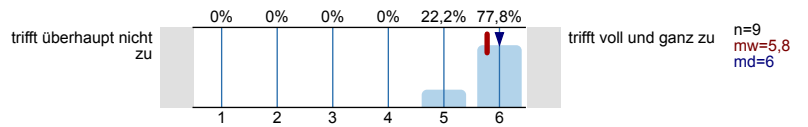


Relevanz des Fachs

... interessant

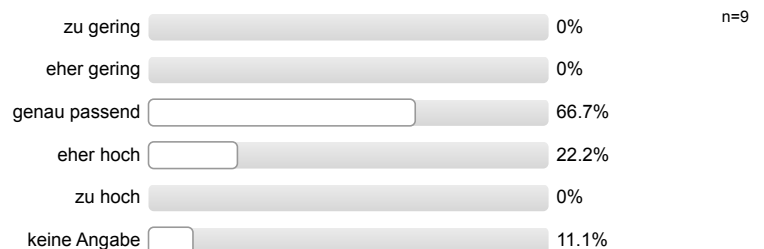


... wichtig für meine berufliche Handlungsfähigkeit

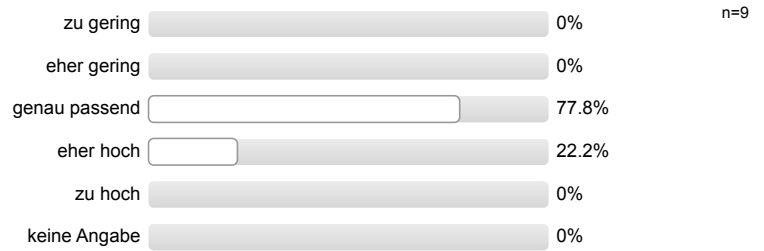


Arbeitsaufwand

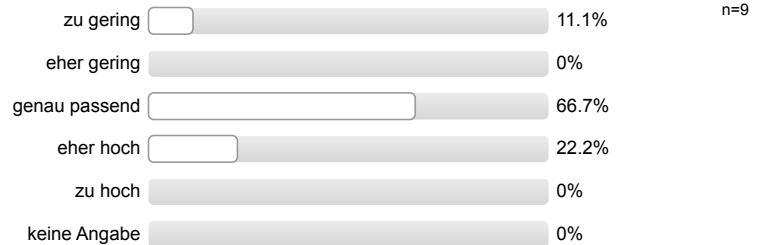
Das in dieser Lehrveranstaltung vorausgesetzte Vorwissen empfinde ich als...



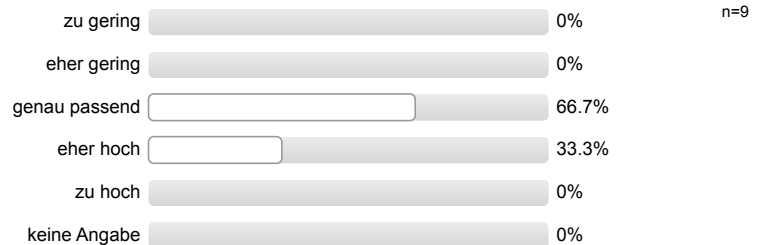
Das inhaltliche Niveau der Lehrveranstaltung empfinde ich als...



Den Stoffumfang (Themenspektrum, fachliche Breite, Detailgrad) empfinde ich als...

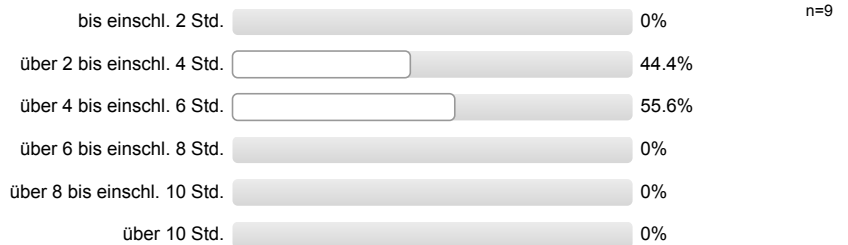


Wenn ich auf dieses Semester zurückblicke, empfinde ich meine persönliche Workload für diese Lehrveranstaltung als...



Wie viele Stunden verwenden Sie wöchentlich für diese Lehrveranstaltung?

(Zeitaufwand für Präsenz-/Online-Termine, Vor- und Nachbereitung, Prüfungsvorbereitung, Bearbeitung von Aufgaben zusammengerechnet)



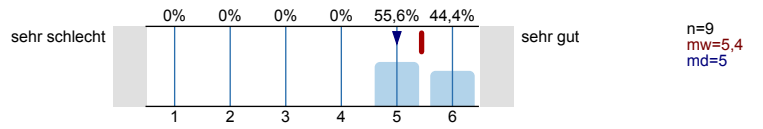
Wie viele Stunden investieren Sie in diesem Semester wöchentlich insgesamt in Ihr Studium?

(Zeitaufwand für Präsenz-/Online-Termine, Vor- und Nachbereitung, Prüfungsvorbereitung, Bearbeitung von Aufgaben zusammengerechnet)



Gesamteinschätzung

Wie beurteilen Sie diese Lehrveranstaltung insgesamt?



Profillinie

Teilbereich: FB 5 Hauptberuflich Lehrende

Name der/des Lehrenden: Heike Kuhlmei-Nagora

Titel der Lehrveranstaltung: gPVD-M02-F02: Der Planungs- und Entscheidungsprozess des Einsatzmanagements 4 Ü1
(Name der Umfrage)

Verwendete Werte in der Profillinie: Mittelwert

Lehrveranstaltung - Struktur und Didaktik

Die Lehrveranstaltung ist gut strukturiert.	trifft überhaupt nicht zu									trifft voll und ganz zu	n=9	mw=5,1	md=6,0	s=1,4
Die/der Lehrende hat die Lehr-/Lernziele für diese Lehrveranstaltung klar definiert.	trifft überhaupt nicht zu									trifft voll und ganz zu	n=9	mw=5,9	md=6,0	s=0,3
Die im Rahmen der Lehrveranstaltung vorgesehenen Arbeitsschritte und zu erfüllenden Aufgaben sind für mich klar und verständlich.	trifft überhaupt nicht zu									trifft voll und ganz zu	n=9	mw=5,1	md=5,0	s=0,6
Über die Prüfungsanforderungen und den Prüfungsablauf in dieser Lehrveranstaltung bin ich hinreichend informiert.	trifft überhaupt nicht zu									trifft voll und ganz zu	n=9	mw=5,8	md=6,0	s=0,4
Ich fühle mich gut auf die Prüfung vorbereitet.	trifft überhaupt nicht zu									trifft voll und ganz zu	n=9	mw=5,3	md=5,0	s=0,5
Die/der Lehrende gestaltet die Lehrveranstaltung interessant.	trifft überhaupt nicht zu									trifft voll und ganz zu	n=9	mw=5,0	md=5,0	s=0,7
Die/der Lehrende hat m.E. die fachliche Kompetenz für dieses Modul.	trifft überhaupt nicht zu									trifft voll und ganz zu	n=9	mw=6,0	md=6,0	s=0,0
Die/der Lehrende kann auch schwierige Sachverhalte gut erklären.	trifft überhaupt nicht zu									trifft voll und ganz zu	n=9	mw=5,3	md=5,0	s=0,5
Die/der Lehrende vertritt das Fach mit Engagement.	trifft überhaupt nicht zu									trifft voll und ganz zu	n=9	mw=5,9	md=6,0	s=0,3
Das Verhältnis der/des Lehrenden zu den Lernenden basiert auf Respekt.	trifft überhaupt nicht zu									trifft voll und ganz zu	n=9	mw=5,9	md=6,0	s=0,3

Lehrmethoden und Lernmaterialien

Die veranstaltungsbegleitenden Lehr- und Lernmaterialien (z.B. Texte, Präsentationen, Videos) unterstützen meinen Lernprozess in dieser	trifft überhaupt nicht zu									trifft voll und ganz zu	n=9	mw=5,0	md=5,0	s=0,9
Die veranstaltungsbegleitenden Lehr- und Lernmaterialien in dieser Lehrveranstaltung sind gut strukturiert.	trifft überhaupt nicht zu									trifft voll und ganz zu	n=8	mw=5,3	md=6,0	s=1,5
Die/der Lehrende motiviert zur aktiven Beteiligung.	trifft überhaupt nicht zu									trifft voll und ganz zu	n=8	mw=4,9	md=5,0	s=0,8
Die/der Lehrende unterstützt die Vermittlung des Lehrstoffs durch Beispiele und Übungen.	trifft überhaupt nicht zu									trifft voll und ganz zu	n=9	mw=5,3	md=6,0	s=0,9
Die/der Lehrende fördert das Verständnis für fachübergreifende Zusammenhänge.	trifft überhaupt nicht zu									trifft voll und ganz zu	n=9	mw=5,2	md=5,0	s=1,0
Die/der Lehrende vermittelt den Stoff praxisorientiert.	trifft überhaupt nicht zu									trifft voll und ganz zu	n=8	mw=5,5	md=6,0	s=0,8

Lernprozess

Durch die Lernmaterialien und Aufgaben fühle ich mich motiviert, selbstständig zu arbeiten.	trifft überhaupt nicht zu									trifft voll und ganz zu	n=9	mw=4,9	md=5,0	s=0,3
Die/der Lehrende unterstützt meinen Lernprozess durch Feedback zu den zu erledigenden Aufgaben.	trifft überhaupt nicht zu									trifft voll und ganz zu	n=9	mw=5,4	md=5,0	s=0,5
Ich kann mir in dieser Lehrveranstaltung neues Wissen aneignen bzw. bereits vorhandenes Wissen vertiefen.	trifft überhaupt nicht zu									trifft voll und ganz zu	n=9	mw=5,9	md=6,0	s=0,3
Ich kann mich bei Bedarf mit meinen Kommilitoninnen und Kommilitonen zu inhaltlichen und organisatorischen Fragen zur	trifft überhaupt nicht zu									trifft voll und ganz zu	n=8	mw=5,9	md=6,0	s=0,4

Relevanz des Fachs

... interessant	trifft überhaupt nicht zu		trifft voll und ganz zu	n=9	mw=5,8	md=6,0	s=0,4
... wichtig für meine berufliche Handlungsfähigkeit	trifft überhaupt nicht zu		trifft voll und ganz zu	n=9	mw=5,8	md=6,0	s=0,4

Gesamteinschätzung

Wie beurteilen Sie diese Lehrveranstaltung insgesamt?	sehr schlecht		sehr gut	n=9	mw=5,4	md=5,0	s=0,5
---	---------------	---	----------	-----	--------	--------	-------

Auswertungsteil der offenen Fragen

Lehrmethoden und Lernmaterialien

Durch welche Lehrmethoden fühlen Sie sich zur Auseinandersetzung mit den Inhalten der Lehrveranstaltung motiviert?

- Die Gruppenaufgaben zur Beurteilung der Lage haben dazu beigetragen, dass man besser lernt. Vor allem, wenn man die Auswertung durchführt lernt man aus seinen Fehlern.
- Die Übungen zur BdL
- Durch die frühe Ausgabe der Prüfungssachverhalte, die LV-Folien und hochgeladenes Material

Gesamteinschätzung

Was hat Ihnen an dieser Veranstaltung besonders gut gefallen? Was sollte die/der Lehrende beibehalten?

- Dadurch, dass man direkt auf die Prüfung vorbereitet wurde, konnte man gezielt arbeiten und sich speziell darauf fokussieren. Des Weiteren war der Beginn der Veranstaltung sehr passend.
- Die Gruppenarbeit und das gemeinsame Erarbeiten von Ergebnissen war sehr hilfreich. Des Weiteren war auch das Veröffentlichen der moodle-Materialien gut dosiert, so dass man nicht direkt alles auf einmal erhalten hat und so die Chance hatte den Vortrag und die schriftliche Ausarbeitung selber mit eigenem Wissen zu erarbeiten bevor man die Gelegenheit hatte, die Ausarbeitung mit der Muster-Vorlage abzugleichen.
- Liebe Frau Kuhlmei,
ich empfinde Ihre Lehrveranstaltung als sehr lehrreich. Die vielfältigen Sachverhalte (auch außerhalb der Prüfung) helfen, für die Praxis vorzusorgen. Ich bin Ihnen für die Möglichkeit des (auch sehr spontan angesetzten!) online-Unterricht dankbar. Der Dreierschritt wird mich die gesamte Karriere lang dank Ihnen begleiten! :)
- Sehr offene sympathische Art
Kommunikation auf Augenhöhe, sehr angenehm!
Viel Praxisbezug
- Weiterhin so strukturiert vorgehen. Sehr viel Transparenz.

Was hätten Sie sich anders gewünscht? Welche Anregungen und Verbesserungsvorschläge haben Sie?

- /
- Behalten Sie alles so bei, wie es ist! Liebe Grüße!
- Die Möglichkeit ausformulierte BdL schon etwas früher Einsehen, für die Vorbereitung auf die Prüfungsleistung.
- Genrell für das Fach eine Allgemeine Vorgabe für Umfang der Prüfung. Nicht Ü1 und Ü2 so unterschiedlich im Umfang.
Früher die Beispiele der bdl geben, da wir Anfangs eher überfordert waren. Danach ging es sehr gut und hat auch Spaß gemacht.
Vielen Dank